**BÖRNER SELF PV S 2.0 s**

Papa podkładowa



Papa asfaltowa na osnowie z włókniny poliestrowej, modyfikowana SBS. Do wykonywania ciągłych pokryć dachowych jako warstwa podkładowa w izolacjach wodochronnych dachów. Mocowanie: przyklejanie. Nie stosować pod uprawy roślinne.

Opis produktu

Asfaltowa papa podkładowa, samoprzylepna stosowana podczas budowania nowych i renowacji starych dachów. Zaimpregnowana osnowa z włókniny poliestrowej o odpowiednio wysokiej gramaturze, pokryta jest po obu stronach wodoszczelną mieszanką mas bitumicznych modyfikowanych elastomerami termoplastycznymi SBS z dodatkiem komponentów spełniających funkcję stabilizacji i ochrony całej struktury papy. Zewnętrzna warstwa papy pokryta jest trwałą drobnoziarnistą posypką, natomiast wewnętrzna-samoprzylepna, pokryta jest łatwozrywalną folią silikonowaną. Kombinacja taka powoduje, że papa BÖRNER SELF PV S 2.0 s charakteryzuje się bardzo wysoką przyczepnością oraz zachowuje elastyczność w skrajnych temperaturach.

Przeznaczenie

Do wykonywania ciągłych pokryć dachowych jako warstwa podkładowa w izolacjach wodochronnych dachów. Do wykonywania nowych i renowacji starych pokryć bitumicznych. Stosuje się ją w szczególności w przypadkach, gdy podłoże pod pokrycia dachowe nie pozwala na używanie otwartego ognia. Nie zaleca się jako pokrycie i izolacja jednowarstwowa.

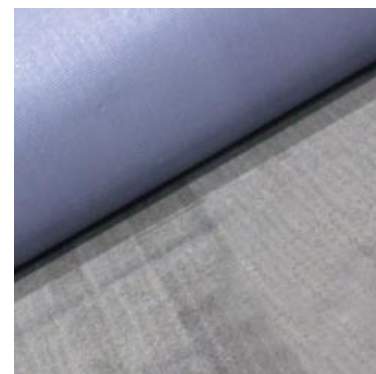
Aplikacja

Do przyklejenia papy do podłoża wystarczy zerwać folię silikonowaną i przykleić papę na przygotowane suche podłoże. Wymagana minimalna temperatura pracy z daną papą wynosi +5°C, ale przy takiej temperaturze należy dodatkowo podgrzewać papę suszarką budowlaną. Optymalna temperatura pracy z papą wynosi + 15°C. Wykonanie hydroizolacji powinno odbywać się zgodnie z dokumentacją techniczną opracowaną dla określonego zastosowania wg polskich przepisów i wytycznych budowlanych.

Magazynowanie, przechowywanie

Mieszanka bitumiczna, która jest głównym komponentem papy posiada ściśle określone właściwości termoplastyczne mogące ulec nieodwracalnym zmianom na skutek nieodpowiednich warunków eksploatacji. Dlatego należy:

- magazynować papę w temp. od +5 °C do + 30 °C;
- nie rozwijać, gdy temp. rolki jest niższa niż +5 °C;
- unikać nadmiernego zawilgocenia papy;
- unikać wystawiania papy na wpływ promieni słonecznych;
- przechowywać i transportować rolki papy na paletach w pozycji pionowej, w jednej warstwie;
- rozładowywać i załadowywać rolki papy ręcznie w celu uniknięcia uszkodzenia.



Norma zharmonizowana:

EN 13707:2004 + A2:2009

Dane techniczne:

Właściwości	Wartości	Norma zharmonizowana
Rodzaj asfaltu	modyfikowany SBS	EN 13707:2004 + A2:2009
Rodzaj osnowy	Włóknina poliestrowa	
Posypka	drobnoziarnista	
Wady widoczne	brak wad	
Długość	≥ 15,0 m	
Szerokość	≥ 0,99 m	
Prostoliniowość	10 mm na 5 m długości	
Grubość	2,0 ± 0,2 mm	
Przyczepność posypki	15 ± 15 %	
Przenikanie pary wodnej	μ=20 000	
Stabilność wymiarowa	≤ 0,5 %	
Ilość rolek na palecie	20 szt.	
Odporność na spływanie w podwyższonej temperaturze	≥ 85 °C	
Odporność na działanie ognia zewnętrznego	Broof (t1)	
Reakcja na ogień	Klasa E	
Wodoszczelność	10 kPa	
Wytrzymałość na rozciąganie - wzdłuż - w poprzek	400 ± 100 N/50mm 300 ± 100 N/50mm	
Wydłużenie przy rozciąganiu: - wzdłuż - w poprzek	(30 ± 15) % (50 ± 20) %	
Giętkość	≤ -15 °C	
Substancje niebezpieczne	Nie zawiera	

Informacje dodatkowe:

Norma zharmonizowana: EN 13707:2004 + A2:2009

Producent/miejsce produkcji: GEORG BÖRNER, Chemisches Werk für Dach- und Bautenschutz GmbH & Co. KG

GEORG BÖRNER
Chemisches Werk für Dach- und
Bautenschutz GmbH & Co. KG

Heinrich Börner Straße 31
D-36251 Bad Hersfeld

Tel. +49 (0)6621 175-0
Tel. +49 (0)6621 175200

Info@GeorgBoerner.de
www.GeorgBoerner.de